

Die Zech Immobilien Management GmbH verwaltet und betreut Wohn- und Gewerbeimmobilien in ganz Deutschland. Im Rahmen unserer Immobilienbörse möchten wir Ihnen gerne die nachfolgende Immobilie vorstellen:

Immobiliensteckbrief

Bertha-von-Suttner-Str.5 in Monheim-Baumberg

Wohnfläche Zimmer Lage	66,50 m ² 2 Zimmer 1. OG
Pkw-Stellplatz	Außenstellplatz
vermietet	seit 01.08.2011 vermietet keine Mietrückstände
Nettokaltmiete	545,00 € 8,20 €/m ² + 20,00 € Stellplatzmiete
Betriebskostenvorauszahlung	252,00 € 3,79 €/m ²
Hausgeld Rücklagenbildung	245,00 € 14,00 €
Baujahr Zustand	1992 baujahrstypisch
Vermittlungskosten	Anteil Käufer 2 % vom Kaufpreis zzgl. USt.
Ausstattung	Balkon Laminatboden
Kaufpreisvorstellung	200.000 €
Objekt-ID	8374+5004 / 5802

*** Alle Angaben ohne Gewähr - Irrtümer, Änderungen und Druckfehler vorbehalten. Für Richtigkeit und Vollständigkeit wird keine Haftung übernommen. ***



Kontakt:

02 11 / 1 59 87 - 845 | immobilienboerse@zim-gmbh.de



Mitglied im Verband der
Immobilienverwalter
Nordrhein-Westfalen e. V.

Immobiliensteckbrief

Bertha-von-Suttner-Str.5 in Monheim-Baumberg

Lage

Die Wohnanlage liegt in attraktiver Lage im Stadtteil Baumberg einen Steinwurf entfernt vom Rhein und dem Naturschutzgebiet „Urdenbacher Kämpfe“. Die Umgebung bietet eine Vielzahl an Freizeitmöglichkeiten und besticht durch seine ruhige und naturverbundene Atmosphäre. Gleichzeitig ist die Landeshauptstadt Düsseldorf in wenigen Minuten erreichbar.

Immobilie

Das Wohnquartier wurde 1992 in bewährter BAST-Bau-Qualität errichtet. Die großzügig geschnittene 2-Zimmer-Wohnung befindet sich im 1. Obergeschoss. Neben dem großzügigen Wohn- und Essbereich mit angrenzender Küche besitzt die Wohnung 1 Schlafzimmer sowie ein Badezimmer. In der Diele befindet sich ein begehbare Einbauschränk. Der vom Wohnzimmer aus zugängliche Balkon ist in Richtung Südwesten ausgerichtet.

Sonstiges

Die Wohnung ist derzeit vermietet. Das Mietverhältnis kann als problemlos bezeichnet werden und es bestehen selbstverständlich keine Mietrückstände.

Gerne übernehmen wir für Sie im Bedarfsfalle auch weiterhin die Mietverwaltung des Sondereigentums und unterbreiten Ihnen ein Angebot.

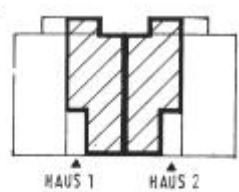
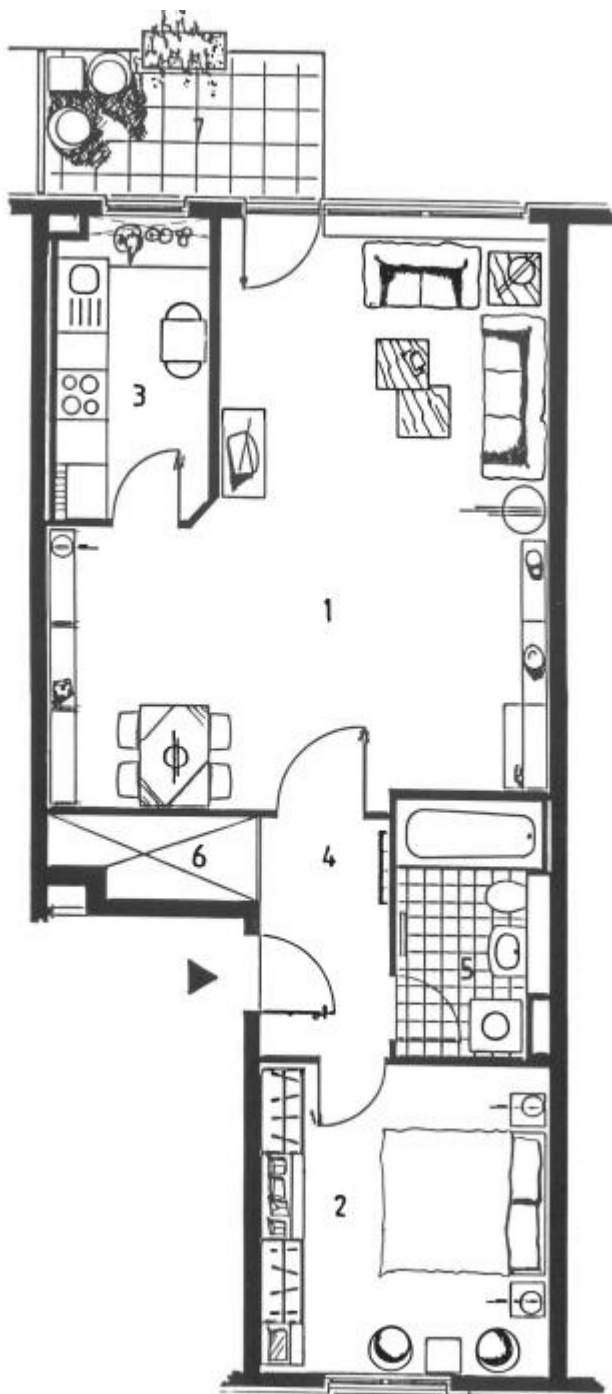
Provision

Im Falle eines Kaufvertragsabschlusses wird eine anteilige Provision in Höhe von 2,00 % zzgl. 19 % USt. des beurkundeten Kaufpreises fällig, die innerhalb von 14 Tagen nach Beurkundung zu leisten ist.

Kontakt:

02 11 / 1 59 87 - 845 | immobilienboerse@zim-gmbh.de

Grundriss



1 Wohnraum	33,60 m ²
2 Schlafrum	12,40 m ²
3 Küche	6,20 m ²
4 Diele	4,30 m ²
5 Bad	5,00 m ²
6 Abstellraum	2,20 m ²
7 Balkon	5,60 m ²

Grundfläche **69,30 m²**

Balkon, Loggienflächen und gedeckte Freisitze können nach der II. BV bei der Wohnflächenberechnung nur zur Hälfte zum Ansatz gebracht werden, deshalb beträgt die anrechenbare Wohnfläche

66,50 m²

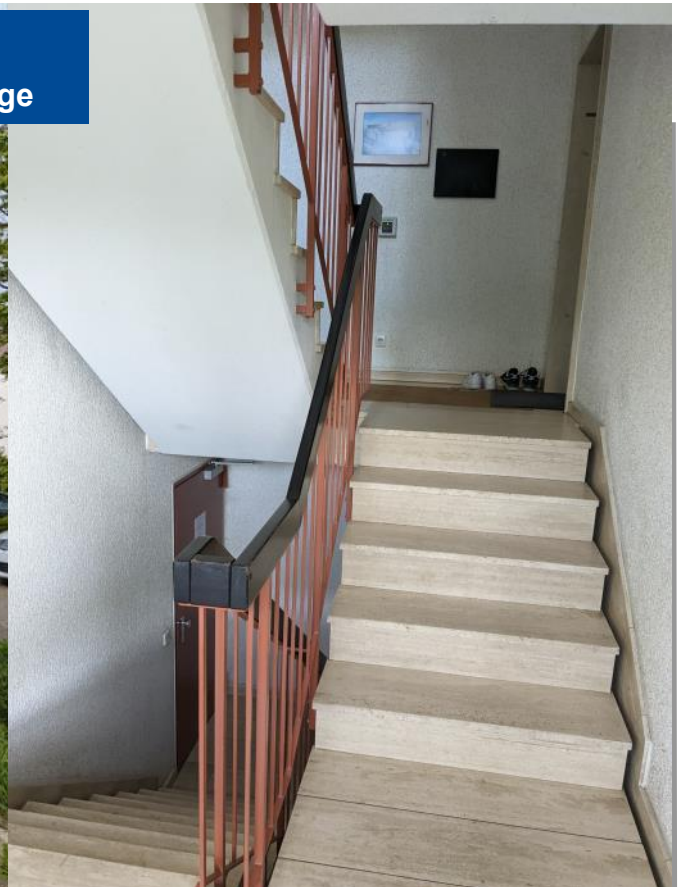
Impressionen

Weitere Fotos erhalten Sie gerne auf Anfrage



Impressionen

Weitere Fotos erhalten Sie gerne auf Anfrage



Impressionen

Weitere Fotos erhalten Sie gerne auf Anfrage

